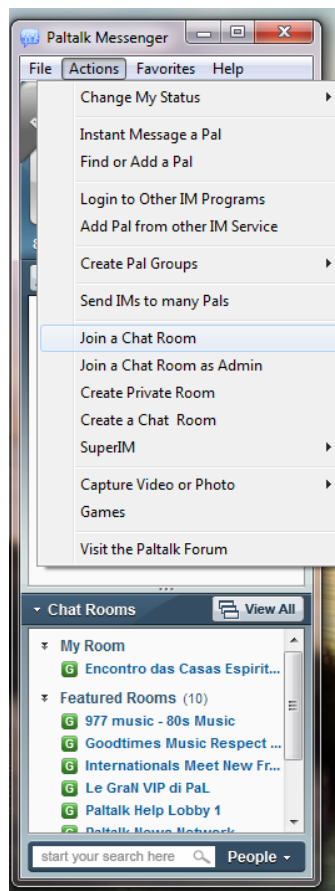


Como usar o Paltalk

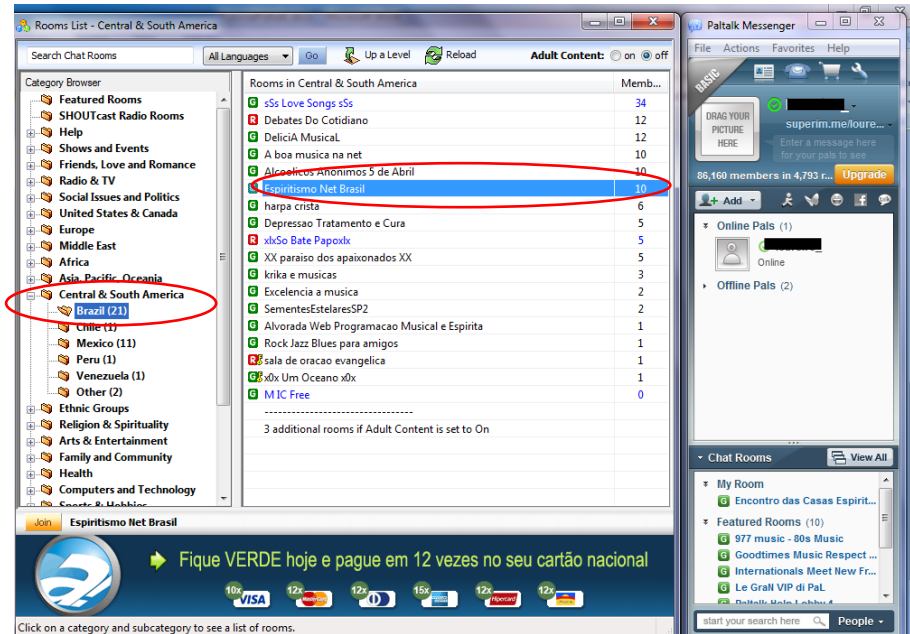
1. Depois de instalar o programa, abra-o.
2. A imagem que aparecerá em sua tela será a exibida abaixo. Insira seu *login* e senha. Você já deve ter criado um no momento em que baixou o programa.



3. Uma vez logado no sistema, a tela abaixo será exibida. Como poderá ver na figura, clique em *Actions* e depois em *Join a Chat Room*.



4. Agora vá na opção *Central & South America > Brazil* e procure a sala **Espiritismo Net Brasil**. Dê 2 cliques.



5. Pronto! Uma sala como essa se abrirá.

